

Facile da usare in 3 step

Una navigazione intuitiva del menu, un'APP su sistema Android e il moderno tablet PC consentono di effettuare misurazioni in pochi minuti.

Tutte le informazioni vengono lette automaticamente tramite RFID card e i risultati vengono visualizzati sullo schermo.



01 Colloca la RFID card sull'apposito lettore



02 Prepara la misurazione del campione seguendo le semplici istruzioni



03 Chiudi lo sportello, inserisci i dati del paziente e avrà inizio la misurazione

EUROlyser CUBE-VET

SCOPRI I SUOI PLUS



Significativa integrazione di parametri



Test singoli con procedure basate sui principi della clinica secca



Analizzatore compatto con interfaccia utente basata su Android



Navigazione intuitiva con display LCD touchscreen



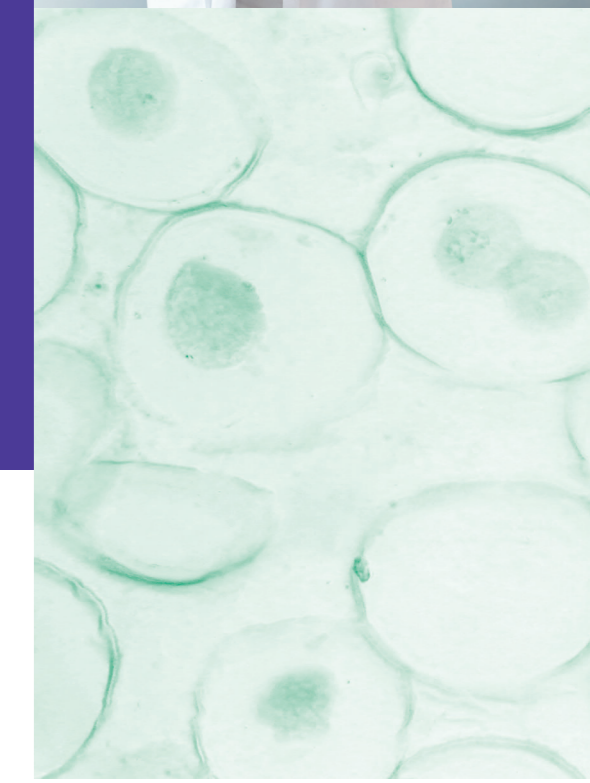
Facile da usare



Antech™

EUROlyser CUBE-VET

La soluzione smart per la tua Diagnostica In-House



Antech
Smarter Diagnostics. Better Care.™

Antech Diagnostics Italy S.r.l.
Via Rossaro, 11
24047 Treviglio (BG)
Italia

Tel: +39 0363 360656
E-Mail: info.ihd..it@antechdx.com



RICHIEDI MAGGIORI INFORMAZIONI
marketing.it@antechdx.com
TEL: +39 0363 36 06 56

Specialista nella diagnostica in-house

Rendi sempre più complete le tue diagnosi di chimica clinica con l'analizzatore veterinario EUROlyser CUBE-VET per determinare i parametri **T4, fruttosamina, lipasi (pancreas-specifica), ammoniaca, cCRP, SAA, fibrinogeno, GLDH, lattato, progesterone canino/equino, cortisolo, fenobarbital e SDMA.**

EUROlyser CUBE-VET misura i parametri con una singola metodologia di test. Tutti i test si basano sui principi della chimica liquida. Questo analizzatore intelligente offre una facile gestione in un design compatto.



EUROlyser CUBE-VET

| CARATTERISTICHE TECNICHE | |
|--------------------------|--|
| Materiale campione | Siero, plasma (a seconda del test: Litio Eparina, EDTA o Plasma Citrato) |
| Misurazione | Fotometria ad assorbimento |
| Interfaccia | RS-232, USB, Bluetooth |
| Risultati | Display, stampa opzionale su stampante esterna |
| Display | Interfaccia utente basata su Android |
| Manutenzione/Service | Accesso da remoto per i tecnici |
| Memoria analisi | 5,000 risultati |
| Dimensioni | 16 x 13 x 14,5 cm (H x W x D) |
| Peso | circa 2,4 kg |

Importanti parametri aggiuntivi direttamente nella tua clinica



Tiroxina (T4)

- parametro per identificare patologie tiroidee
- per tutte le specie



Fruttosamina

- parametro per identificare e monitorare il diabete mellifluo
- per tutte le specie



Lipasi (pancreas-specifica)

- parametro per identificare e monitorare patologie del pancreas
- per cani e gatti



cCRP

- parametro per identificare e monitorare infiammazioni sistemiche
- per cani



SAA

- parametro per identificare e monitorare infiammazioni in fase acuta
- per gatti e cavalli



Fibrinogeno

- parametro per identificare e monitorare infiammazioni sistemiche
- per cavalli



Ammoniaca (NH3)

- parametro per monitorare la funzionalità epatica
- per cani e gatti



GLDH

- parametro per identificare patologie epatiche
- per tutte le specie



Lattato

- Parametro per il rilevamento dell'ossigenazione tissutale (sepsi, shock, ipossia)
- per tutte le specie



Progesterone cane/gatto

- parametro per monitorare il periodo di ovulazione
- per cani e cavalli femmina



Fenobarbital

- parametro per monitorare il dosaggio nelle terapie con fenobarbital
- per cani, gatti e cavalli



Cortisolo

- parametro per identificare il Morbo di Cushing o il Morbo di Addison
- per cani



SDMA

- Parametro per la diagnosi precoce delle malattie renali croniche
- per tutte le specie